



VOXHALL

СОДЕРЖАНИЕ

<u>о проекте</u>	<u>03</u>
<u>о расположении</u>	<u>05</u>
<u>об окружении</u>	<u>08</u>
<u>о фасадных решениях и архитектуре</u>	<u>11</u>
<u>о вашем комфорте</u>	<u>13</u>
<u>о благоустройстве</u>	<u>16</u>
<u>о планировочных решениях</u>	<u>18</u>
<u>о террасах</u>	<u>22</u>
<u>о паркинге</u>	<u>24</u>
<u>контакты</u>	<u>26</u>
<u>группа эталон</u>	<u>27</u>



ПРОЕКТЕ

ДОМА ЗАРЯЖЕННЫЕ ЭНЕРГИЕЙ ГОРОДА

НОВЫЙ **АРХИТЕКТУРНЫЙ ПРОЕКТ**
БИЗНЕС-КЛАССА РЯДОМ С
ПАВЕЛЕЦКИМ ВОКЗАЛОМ.



У вас много дел и главным активом является время, которого всегда не хватает. Именно для вас мы создаём особые условия для жизни в самом центре города, в центре событий, чтобы вы могли жить с комфортом, не теряя динамичного ритма жизни.

Voxhall станет вашим новым домом, в стенах которого вы сможете пополнить запас энергии и сил, чтобы проживать каждый следующий день на все 100%.

A black and white photograph of a man in a white button-down shirt, dark trousers, and sunglasses, standing next to a road bicycle. He is smiling and looking down at the bike. The background is a modern building with large glass windows and a curved architectural element. On the left side of the image, there is a red vertical bar with two overlapping circles: a light pink one in front of a white one. The word 'РАСПОЛОЖЕНИИ' is written in white capital letters across the bottom left.

РАСПОЛОЖЕНИИ

В ЦЕНТРЕ СОБЫТИЙ

ПРОЕКТ РАСПОЛОЖЕН НА ЛЕТНИКОВСКОЙ
УЛИЦЕ В ЗАМОСКВОРЕЦКОМ РАЙОНЕ
В НЕПОСРЕДСТВЕННОЙ БЛИЗОСТИ ОТ
ПАВЕЛЕЦКОГО ТРАНСПОРТНОГО УЗЛА.

Перемещайтесь так, как удобно именно вам: широкие проспекты, микромобильный транспорт, сеть велодорожек, пешеходные зоны, подземный, наземный, автомобильный железнодорожный транспорт к вашим услугам, чтобы вы молниеносно смогли добраться туда, где вас ждут дела или напротив, развлечения.



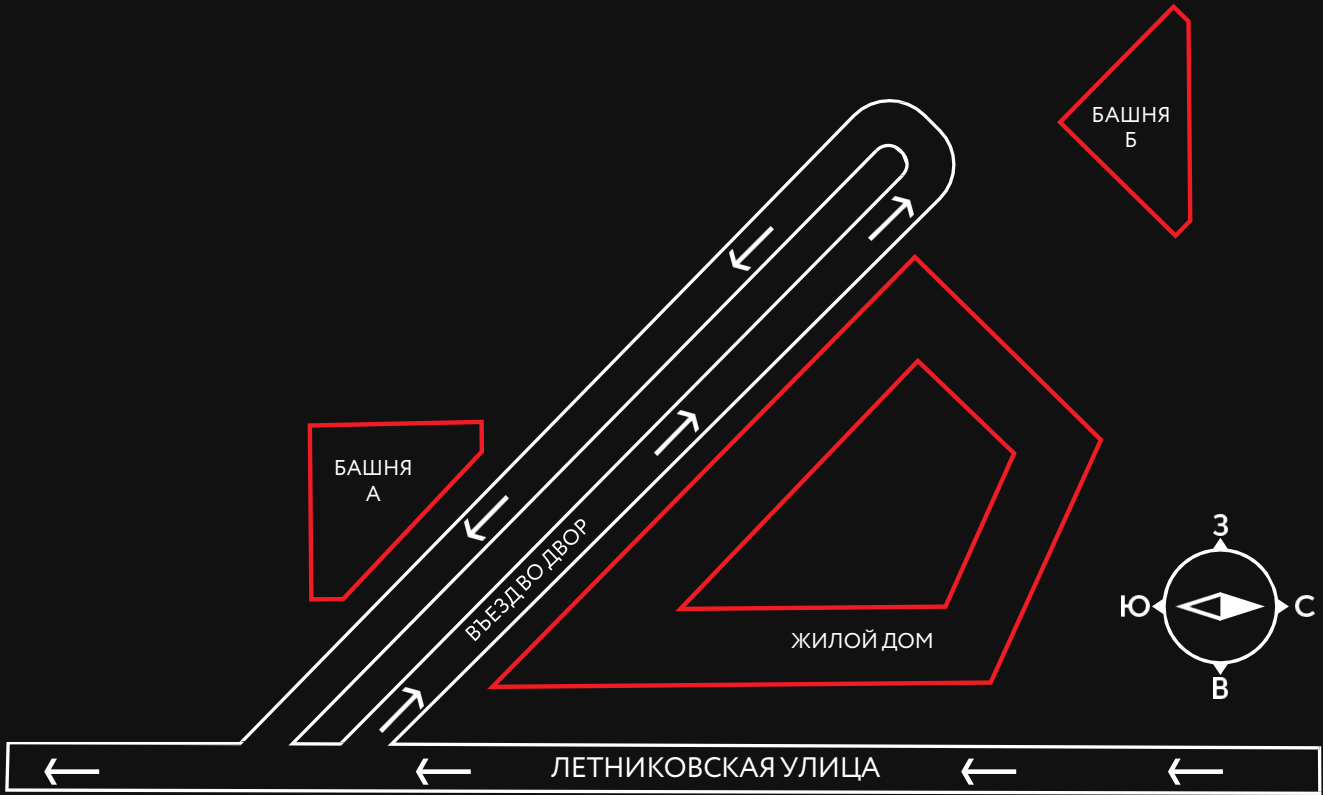
ГЕНПЛАН



БАШНЯ А

ЖИЛОЙ ДОМ

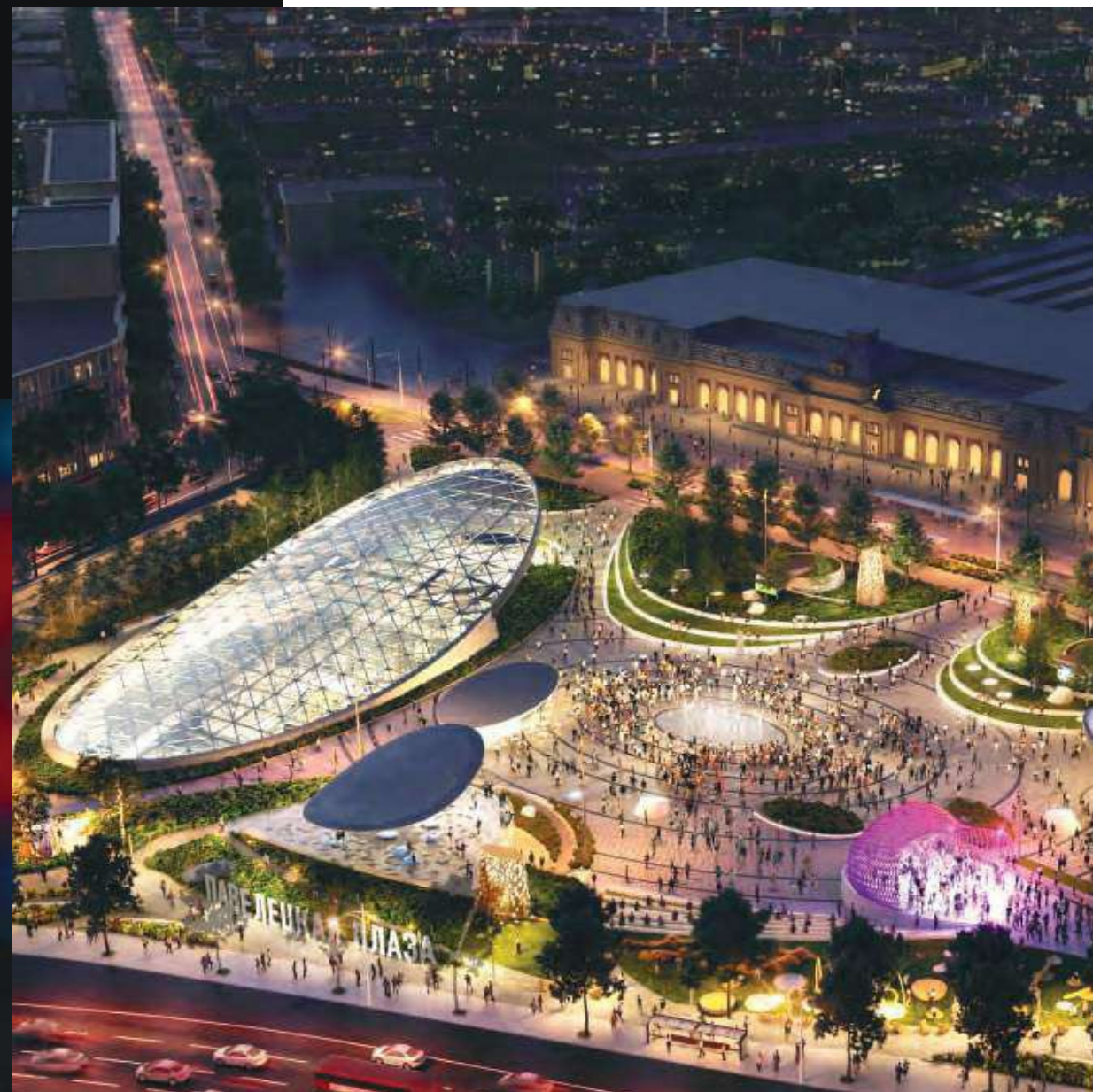
БАШНЯ Б



ОКРУЖЕНИЕ

ВАШ БУДУЩИЙ **ДОМ** РАСПОЛОЖЕН
В УЖЕ СЛОЖИВШЕМСЯ **ПАВЕЛЕЦКОМ**
РАЙОНЕ, ГДЕ ЕСТЬ АБСОЛЮТНО ВСЕ,
ЧТО НУЖНО ДЛЯ СОВРЕМЕННОЙ И
КОМФОРТНОЙ ЖИЗНИ.

Рестораны, кофейни, супермаркеты, банки, спортивная инфраструктура, кинотеатры, медицинские центры, аптеки, музеи, бары и бизнес-центры – всё для тех, кто любит находиться в центре событий.



ОКРУЖЕНИЕ

Продуктовые магазины

ВУЗы

Школы

Детские сады

Медицина

Спорт и фитнес

Кафе / рестораны

Музеи / галереи

НИУ ВШЭ,
Факультет мировой
экономики и мировой
политики

Азбука вкуса

РЭУ
им. Г.В.
Плеханова

Кофемания

Starbuck
Torro Grill
Boston seafood &
bar
EUROSPAR
Express

Voxhall
Фитнес-клуб
Оранж

Медси

ОКРУЖЕНИЕ

Фестивали, концерты, шопинг, выставки, каток, медитация, йога и даже мотофристайл – все это будет в новой уникальной точке притяжения – Павелецкая Плаза. Словом, все, что интересно и полезно будет в шаговой доступности от вас! А уже сейчас открыт потрясающий пейзажный парк площадью 3 гектара, где вы уже можете гулять, заниматься спортом и отдыхать.

Для того, чтобы классно провести время, насладиться концертом или получить новые эмоции вам не придется далеко идти — Московский международный Дом музыки (ММДМ), который входит в архитектурный ансамбль «Красные холмы» и включает в себя три зала (Светлановский, Камерный, Театральный) находится совсем рядом.



Площадь «Павелецкая Плаза»



Московский Дом Музыки



Парк «Музеон» и «Новая Третьяковка»

Также, пешком или любым другим видом транспорта, можно добраться до парка Горького, Музеона или новой Третьяковской Галереи.



ФАСАДНЫХ РЕШЕНИЯХ И АРХИТЕКТУРЕ

АРХИТЕКТУРА

КЛАССИЧЕСКИЕ МОТИВЫ
В СОЧЕТАНИИ С СОВРЕМЕННЫМИ
ТЕХНОЛОГИЯМИ ПОДЧЕРКИВАЮТ
РИТМ ЖИЗНИ

Вдохновленная строгим внешним обликом центральных районов ведущих мировых столиц, авторская архитектура проекта Voxhall подчеркивает классический образ уважаемых частей городов, соседствующих с крупнейшими транспортными артериями.

Изысканная классика кирпичных фасадов в сочетании с панорамным остеклением создают лоск стиля лофт и подчеркивают ритм жизни будущих жителей нового проекта Voxhall.





ВАШЕМ КОМФОРТЕ

ВАШ КОМФОРТ



- Закрытые и охраняемые дворы-скверы
- Дома с круглосуточным охранным комплексом
- Подземный паркинг с доступом с этажа на лифте
- Магазины, кафе, банки и другие услуги на территории

В вашем жилом комплексе будет создана вся необходимая инфраструктура для активной деловой, общественной и семейной жизни. Уютные кондитерские и магазины, аптечные пункты и салоны красоты будут располагаться на первых этажах вашего дома. Прогулочный бульвар и современные детские площадки сделают семейный досуг разнообразным и безопасным. А собственный детский сад позволит не тратить на дорогу время, как взрослым, так и маленьким жителям комплекса.

ВАШ КОМФОРТ

СОВРЕМЕННЫЕ ТЕХНОЛОГИИ В СТРОИТЕЛЬСТВЕ —
КЛЮЧ К ВАШЕМУ БУДУЩЕМУ КОМФОРТУ И
ВЫСОКОМУ УРОВНЮ ЖИЗНИ

VOXHALL



Для вашего уюта в проекте предусмотрена повышенная шумо- и теплоизоляция. При строительстве используются только качественные строительные и отделочные материалы. А использование BIM-проектирования позволяет усовершенствовать строящиеся дома на 40%. Также в проекте предусмотрены современные вентилируемые фасады. Все это позволит вам чувствовать максимальный комфорт в новом жилом комплексе Voxhall.



БЛАГОУСТРОЙСТВЕ

БЛАГОУСТРОЙСТВО

ДВОР – НЕ ТИХОЕ МЕСТО ОТДЫХА. ДВОР – ЭТО МЕСТО, КОТОРОЕ ТЕБЯ ЗАРЯЖАЕТ И ЯВЛЯЕТСЯ ПРОДОЛЖЕНИЕМ ГОРОДА. ДВОР НАПОЛНЕН РАЗЛИЧНЫМИ ФУНКЦИЯМИ. **ТЫ МОЖЕШЬ ДЕЛАТЬ, ЧТО ХОЧЕШЬ, ГДЕ ХОЧЕШЬ И КОГДА ХОЧЕШЬ.**



Мы предусмотрели пространства, которые помогут удовлетворить всевозможные запросы: прогулки, спорт, отдых, встречи с друзьями, занятия по интересам, игры.

Для этого во дворе твоего нового дома будет:

- Зоны для отдыха
- Зона для пикника
- Прогулочные маршруты
- Событийная площадка
- Коворкинг
- Площадки для воркаута
- Современные детские игровые зоны
- Ландшафтная зона для выгула собак

A black and white photograph of a man with glasses and a beard, wearing a white shirt, sitting in a modern chair and reading a book. He is in a contemporary living room with a large potted plant, a patterned rug, and a framed picture on the wall. The image is partially covered by a red vertical bar on the left and two overlapping white circles. The text 'ПЛАНИРОВОЧНЫХ РЕШЕНИЯХ' is overlaid in white at the bottom.

ПЛАНИРОВОЧНЫХ РЕШЕНИЯХ

ПЛАНИРОВОЧНЫЕ РЕШЕНИЯ

для семьи? для себя? для детей, которые уже выросли и начинают собственную жизнь?

ЭТО СОВЕРШЕННО НЕ ВАЖНО – **В VOXHALL КАЖДЫЙ НАЙДЕТ СЕБЕ ИДЕАЛЬНЫЙ ВАРИАНТ ПЛАНИРОВКИ.**

- Квартиры и апартаменты с видовыми террасами и даже двумя
- Квартиры и апартаменты с высокими потолками – 3,3 м
- Продуманные планировки от студии до пентхауса
- Наличие гардеробной с окном
- Мастер-спальни
- Квартиры и апартаменты с окнами на 3 стороны света
- Роскошные виды из окон
- Просторные кухни-гостиные



ПЛАНИРОВОЧНЫЕ РЕШЕНИЯ

ШИРОКИЙ АССОРТИМЕНТ
РАЗЛИЧНЫХ ПЛАНИРОВОК
КВАРТИР И АПАРТАМЕНТОВ:

Апартаменты:

студии 24 – 32 м²

1-3 комнатные 35 – 115 м²

Квартиры:

1 комнатные 34 – 56 м²

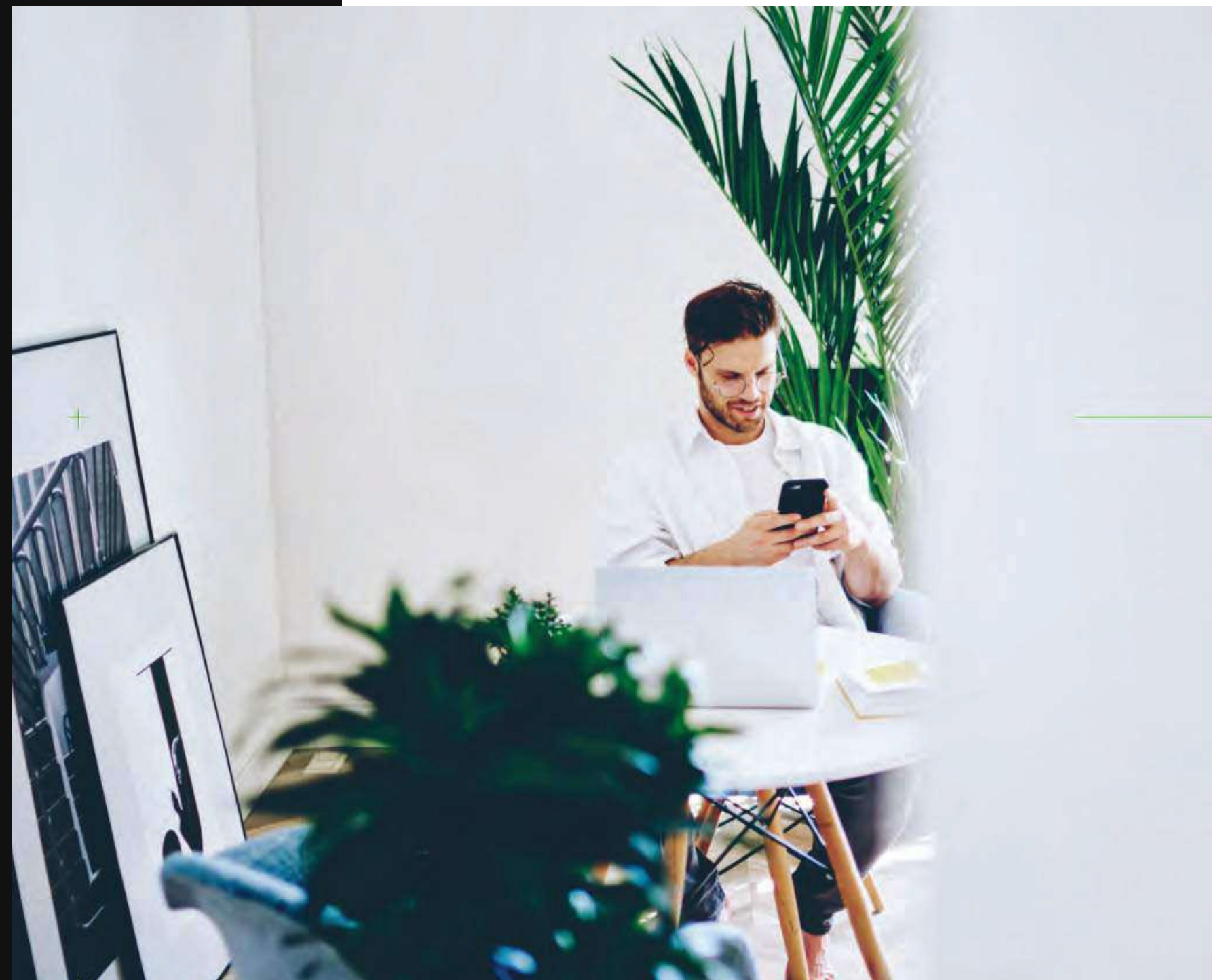
2 комнатные 41 – 95 м²

3 комнатные 57 – 122 м²

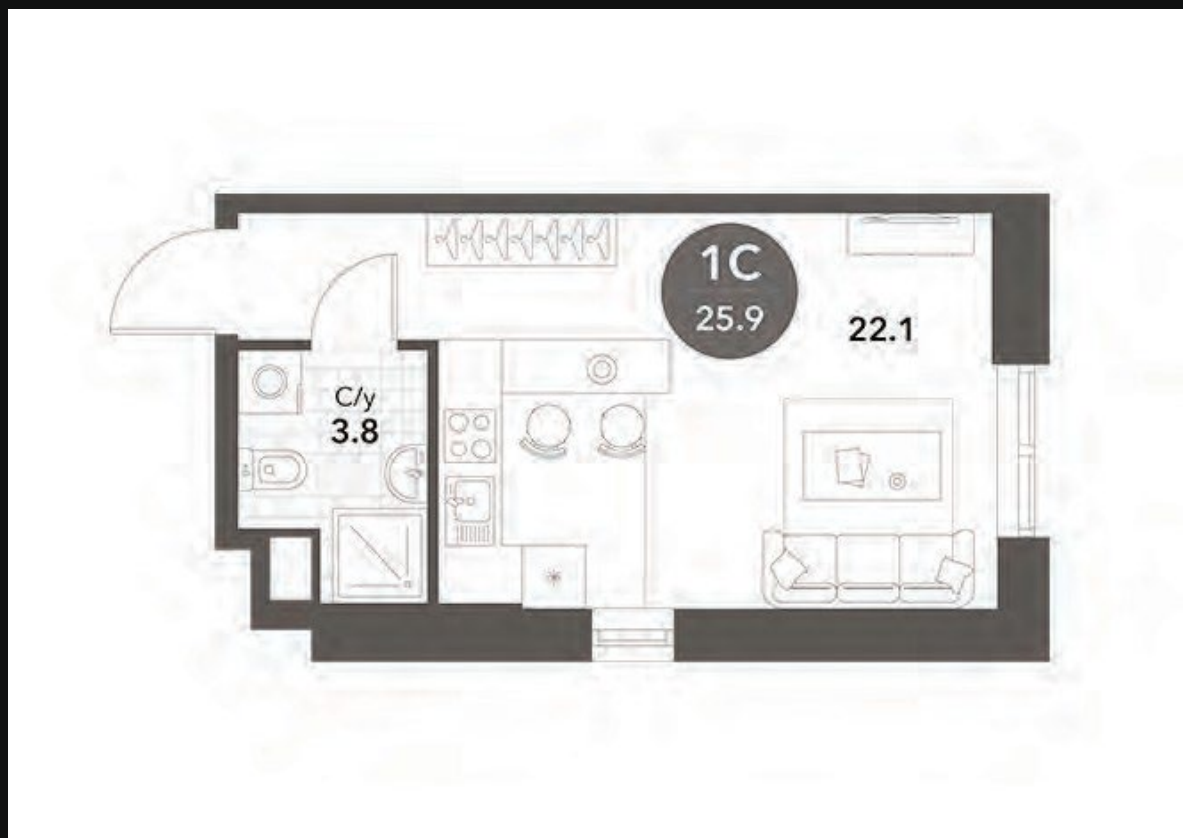
4 комнатные 81 – 163 м²

5 комнатные 103 – 163 м²

6 комнатные 139 – 205 м²



ПЛАНИРОВОЧНЫЕ РЕШЕНИЯ



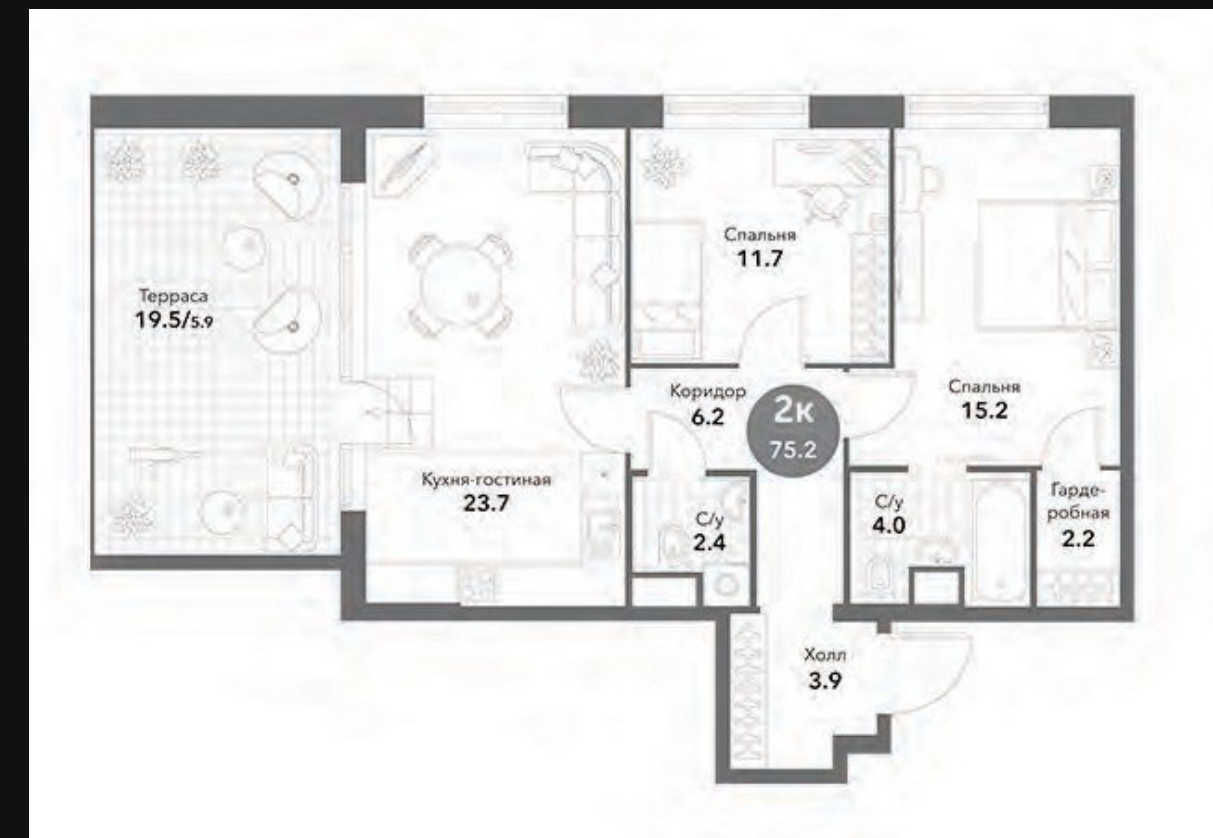
Студия

Угловая студия, с увеличенным освещением в комнате — на 2 стороны света



1-комнатная квартира

Функциональная квартира с просторным сан. узлом, гардеробной и кухней-гостиной



2-комнатная квартира

Потрясающая функциональная планировка, включающая большую кухню-гостиную с выходом на частную просторную террасу. В квартире есть мастер-спальня с собственной ванной и гардеробной



TEPPACAX



ТЕРРАСЫ

ПАНОРАМА ИСТОРИЧЕСКОГО ЦЕНТРА МОСКВЫ
КАК НА ЛАДОНИ.

НАБЛЮДАЙТЕ ЗА РИТМОМ МЕГАПОЛИСА
СО СВОЕЙ ТЕРРАСЫ, ГДЕ **ВЫ ВСЕГДА БУДЕТЕ
НА ВЫСОТЕ.**

- Просторные видовые террасы
- Квартиры и апартаменты с 2-мя террасами
- Обустроенные террасы с озеленением





ПАРКИНГЕ

ПОДЗЕМНЫЙ ПАРКИНГ

Концепция «двор без машин», которая будет реализована в проекте Voxhall, подразумевает отсутствие парковочных мест во дворах.

Вы сможете оставлять свой автомобиль в теплом, удобном и охраняемом подземном паркинге и спускаться к нему с этажа на лифте.



КОНТАКТЫ

Адрес проекта

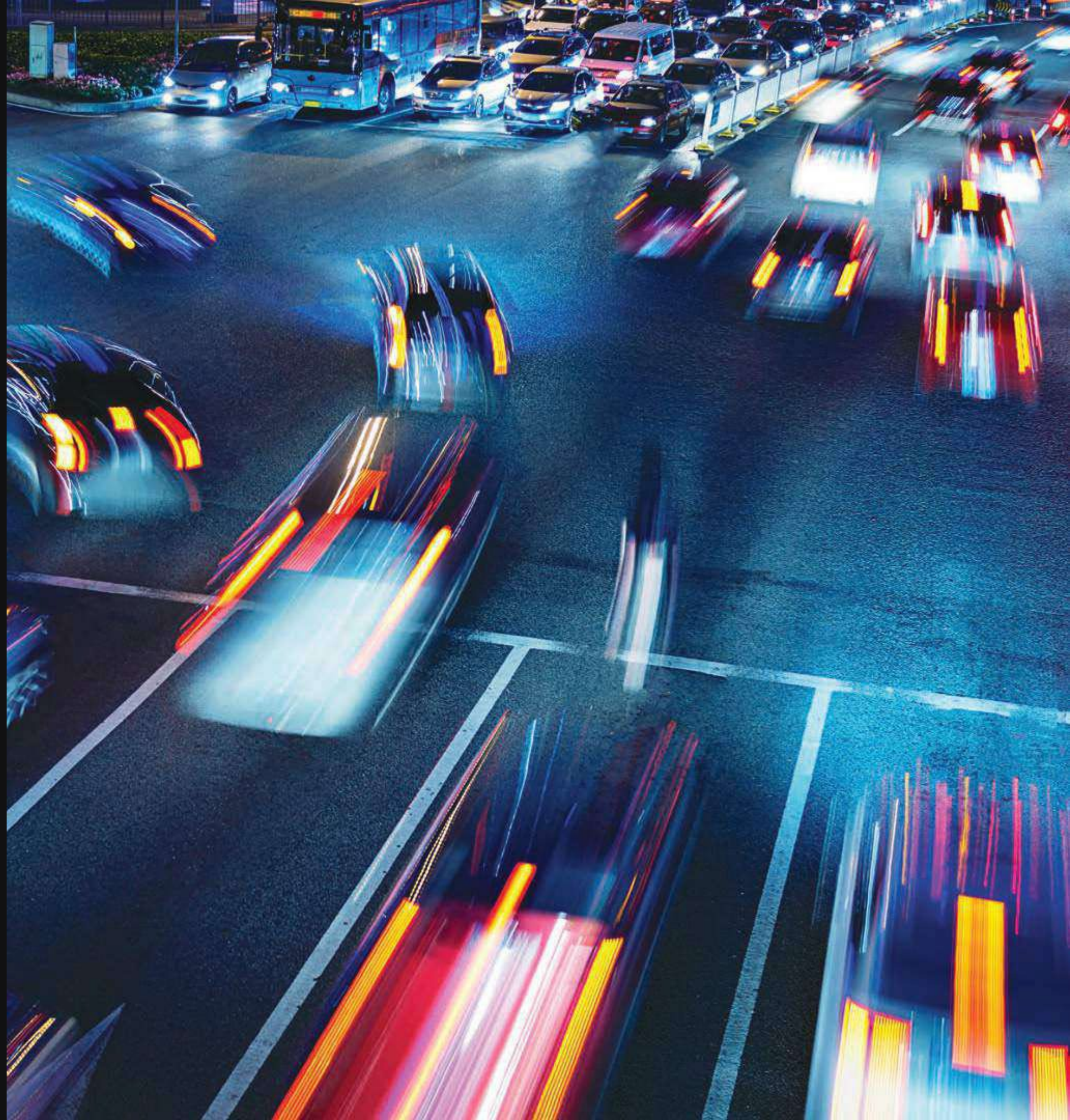
г. Москва, ул. Летниковская, вл. 4
55.726725, 37.643342

Офис продаж в Москве

ул. Летниковская, д. 5, 5 этаж
Ежедневно, 9:00-21:00

(495) 378-8888
voxhall.ru

||| VOXHALL



ЦИФРЫ

27

Количество объектов в стадии проектирования и строительства

7,9 млн м²

Недвижимости ведено в эксплуатацию

90

Жилых комплексов построено и сдано
(28 - в Москве
и 52 - в Санкт-Петербурге)

ЭТАЛОН

1,14 млн м²

Недвижимости в Москве и Санкт-Петербурге в продаже

350 000

Человек проживает в домах, построенных Группой «Эталон»

59 городов

Охватывает общенациональная сеть продаж Группы «Эталон»

35 лет

Строим и сдаём вовремя!

4 600

Человек работают в компании